



DiCE General Assembly & 9th Masterclass  
Munich, 27 – 29 June 2024

Vítor Neves, Europacolón Portugal President





Europacolon  
Portugal

Europacolón Portugal, is a **Patient Support Association for Digestive Cancers**, established in 2006 in **Porto, Portugal**.

We have a total of **1.500 members** from all over the country.



# Goals:

1. Reinforcing preventive attitudes.
2. Improve the quality of life of patients, survivors, family members, and caregivers of people with digestive cancer.
3. Help decrease the number of digestive cancers.

# Projects:

We have developed the following Prevention and Population Support Projects:

- Awareness Campaigns
- Support Programs for Informal Caregivers
- Home Support for Patients
- School Food Education Project (EB 2.3)

# International Connections:

- **Pan-European Society 'Digestive Cancers Europe' (DiCE)**
- World Pancreatic Cancer Coalition (WPCC)
- Pancreatic Cancer Europe (PCE)
- International Neuroendocrine Cancer Alliance (INCA)
- Effective member of Ipatimup
- AICIB – Agency for Clinical Research and Biomedical Innovation (National Cancer Hub)
- European project 'ONCOSCREEN'
- i3S Ethics Committee
- i3S Member

# Digestive Cancers

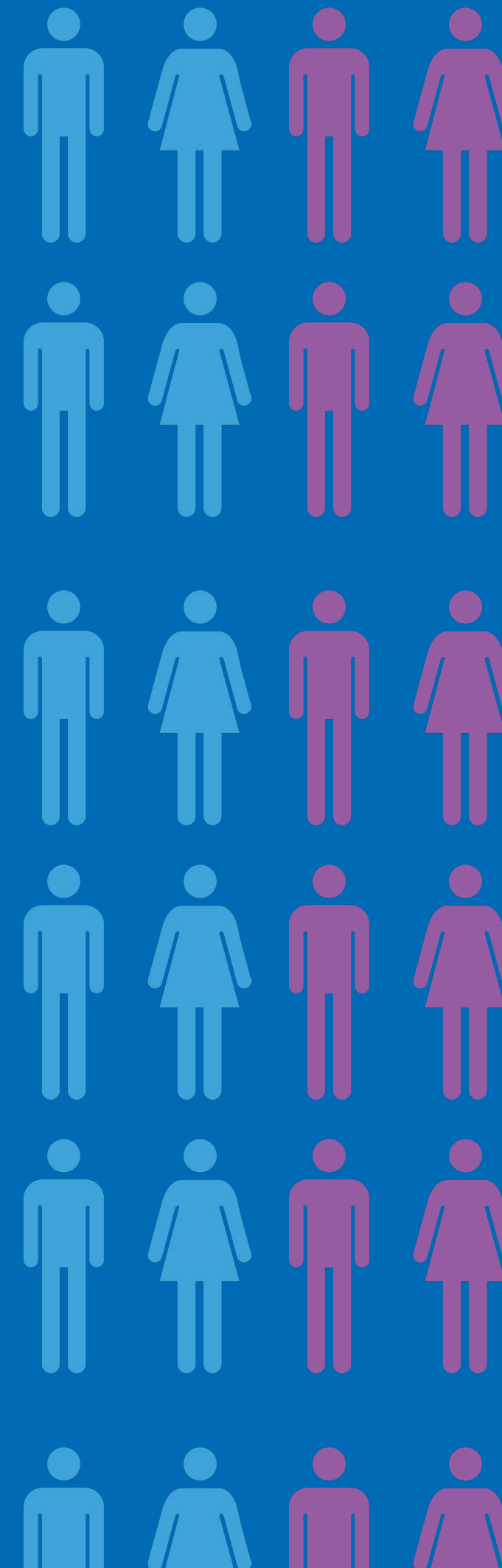
Incidence - 18.828 (2022)

Globocan, 2024

	2019	2022	Diferença	(%)
<b>Intestino</b>	10092	10575	483	↑ 4,79
<b>Estômago</b>	2895	3668	773	↑ 26,7
<b>Pâncreas</b>	1619	2158	539	↑ 33,3
<b>Fígado</b>	1386	1740	354	↑ 25,5
<b>Esófago</b>	706	687	-19	↓ 2,69

Mortality - 11.720 (2022)

	2019	2022	Diferença	(%)
<b>Intestino</b>	4214	4809	595	↑ 14,12
<b>Estômago</b>	2275	2578	303	↑ 13,3
<b>Pâncreas</b>	1594	2086	492	↑ 30,9
<b>Fígado</b>	1372	1611	239	↑ 17,42
<b>Esófago</b>	599	636	37	↑ 6,18



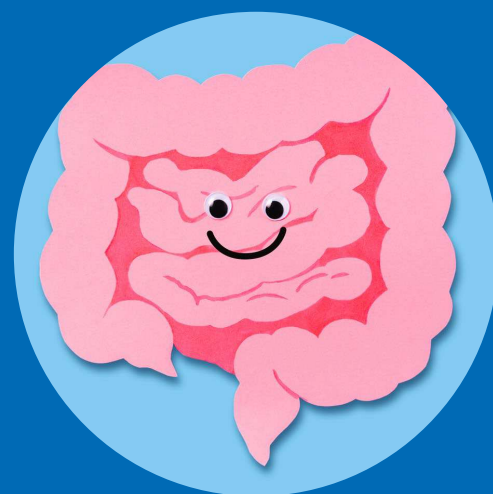
# Patient Supports available







Helpline



Screening and Awareness



Psychology Consultation



Nutrition Consultation



K-RAS Logistics



Volunteering



Home Support



2nd Opinion Medical



Awareness & Prevention



Legal Support



Social Support



Complementary Therapies

# Como lidar com a minha incerteza no dia-a-dia?

Dr. André Louro, Psicólogo Clínico  
Cédula Profissional nº. 1256



Sessão Online  
Plataforma Zoom  
29 Maio, 16h00



europacolón  
portugal  
APOIO AO DOENTE  
COM CANCRO DIGESTIVO



## Connect - Cuidar dos Cuidadores

# 'Alimentação e Hidratação'

Recomendações gerais na Pessoa Dependente



Sessão Online  
Plataforma Zoom  
16 junho, 16h00

Dra. Patrícia Martins, Nutricionista  
CP nº. 1151N



Saiba mais em:  
<https://cuidadores.europacolón.pt>

# Linha de Apoio Psicológico para Cuidadores Informais

960 199 759

ou

808 200 199

(custo de chamada local)

De segunda a sexta-feira

10h às 12h

15h às 18h



MERCK embracing carers

[www.europacoln.pt](http://www.europacoln.pt)



# Linha de Apoio Psicológico para Cuidadores Informais

960 199 759

ou

808 200 199

(custo de chamada local)

De segunda a sexta-feira

10h às 12h

15h às 18h



MERCK embracing carers

europacoln  
portugal



# Online Psychoeducational Group



europacolon  
portugal  
APOIO AO DOENTE  
COM CANCRO DIGESTIVO

## PARA ALÉM FRONTEIRAS

GRUPO DE DESENVOLVIMENTO PESSOAL  
ONLINE ÀS 18H30

(PARA PACIENTES E SOBREVIVENTES COM CANCRO DIGESTIVO)



1

**Conectar Corações**

3 de Abril  
4º FEIRA

2

**Viver com Resiliência**

17 de Abril  
4º FEIRA

3

**Construir Relações de Apoio**

30 de Abril  
4º FEIRA

4

**Viver com Intenção**

15 de Maio  
4º FEIRA

5

**Desafiar o Amanhã**

29 de Maio  
4º FEIRA

6

**Triunfos e Transformações**

12 de Junho  
4º FEIRA

INSCRIÇÕES ATRAVÉS DO FORMULÁRIO  
(Participação gratuita)



[www.europacolon.pt](http://www.europacolon.pt)



808 200 199

960 199 759



‘A European “shield” against colorectal cancer based on novel, more precise and affordable risk-based screening methods and viable policy pathways’

ONCO SCREEN





01-02  
February  
2024

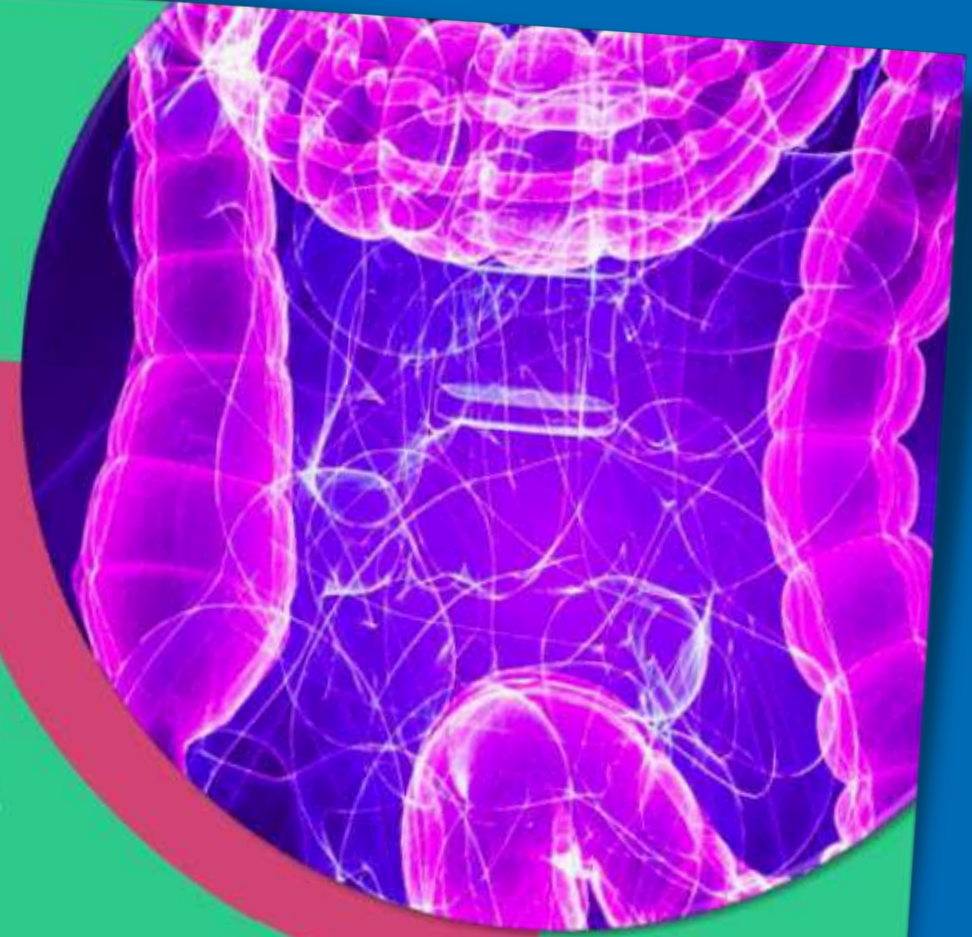
9 am - 5 pm

Maison de l'Alsace - Centre  
d'Affaires à Paris, 39 Av. des  
Champs-Élysées, 75008 Paris,

# ONCOSCREEN 1<sup>st</sup> Plenary Meeting Agenda

ONCOSCREEN

A European "shield" against colorectal cancer based on novel, more precise and affordable risk-based screening methods and viable policy pathways



# Digestive Cancer Convention - IPO PORTO

**CANCRO DIGESTIVO**  
*abordagens atuais e futuras  
centradas na prevenção*

AUDITÓRIO PRINCIPAL IPO PORTO  
EVENTO PÚBLICO

**26**  
fevereiro  
08h30-13h00

**Programa**

08h30 | **SESSÃO DE ABERTURA**

08h45 | **CANCRO DIGESTIVO EM PORTUGAL** | Maria José Bento | IPO Porto  
Moderadores: Fernando Tavares | ARS Norte  
Ricardo Ferreira | Europacolón

09h15 | **É O RASTREIO UMA OPÇÃO? QUANDO E COMO RASTREAR?**  
Moderadores: António Luz Pereira | APMGF  
Tavares Rijo | Europacolón  
Sónia Melo | I3S

**CANCRO DO ESÓFAGO** | Lúcio Lara Santos | IPO Porto  
**CANCRO COLORRETAL** | Fernando Tavares | ARS Norte  
**CARCINOMA HEPATOCELULAR** | Helena Cortez-Pinto | FMUL - CHULN

10h30 | COFFEE BREAK

10h50 | **CANCRO DO PANCREAS** | José Manuel Fernandes | IPO Porto  
**CANCRO GÁSTRICO** | Mário Dinis Ribeiro | IPO PORTO

12h10 | **PREVENÇÃO PRIMÁRIA: NÃO FUMAR, NÃO INGERIR ÁLCOOL E FAZER UMA DIETA SAUDÁVEL?** | Nuno Lunet | FMUP - ISPUP  
Moderadores: Luís Rocha | IPO Porto  
Susana Almeida | IPO Porto  
Isabel Lourenço | IPO Porto  
André Louro | Europacolón

12h45 | **SESSÃO DE ENCERRAMENTO**

Organização: **IPO PORTO** **DIGESTIVE CANCERS EUROPE** **europacolón**

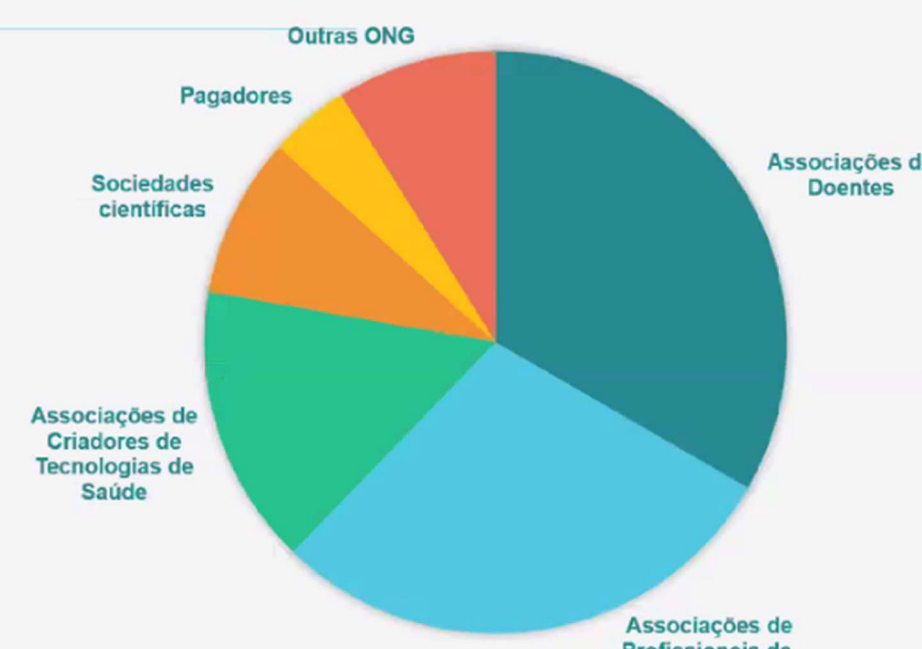
Apóios: **AMGEN** **MSD**



# Regulation on Health Technology Assessment (HTA) DIFFICULTIES IN ACCESSING INNOVATION? 12th January 2025

0:26:42 || 10:40

## REDE DE PARTES INTERESSADAS (STAKEHOLDER NETWORK) TIPOS DE ORGANIZAÇÃO



TIPO DE ORGANIZAÇÃO	QUANTIDADE
Associações de Doentes	15
Associações de Profissionais de Saúde	13
Associações de Criadores de Tecnologias de Saúde	7
Sociedades científicas	4
Pagadores	2
Outras ONG	2

Diapositivo seguinte

### FASE PREPARATÓRIA

FASES FINAIS

Adoção: dezembro 2021

Entrada em vigor: janeiro 2022

Aplicação: janeiro 2025

- Developing the IT platform (EC)
- Estabelecimento do Grupo de Coordenação (EC)
- Estabelecimento dos subgrupos (EC)
- Estabelecimento da Stakeholder Network (EC)
- Elaboração dos atos de implementação (EC)
- Elaboração de orientações e procedimentos (CG)
- Preparação e capacitação
- Sensibilização e consciencialização, incl. encontros de informação HTA

45 organizações and 2 observadores no stakeholder network.  
15 associações de doentes  
13 associações de profissionais de saúde  
7 associações de criadores de tecnologias de saúde  
4 Sociedades científicas ou académicas  
2 Associações de organizações

Diapositivo 12 de 23

Sofia Silva - Eu...

Pedro Faleiro\_I...



What do  
citizens need?



## Improving Access to Care:

- Rapid diagnosis (complementary diagnostics)
- ACCESS TO INNOVATION
- The best treatment – Precision Medicine
- Access to Screening, treatments, exams (Equity)
- Valuing Primary Health Care
- Stabilization of the disease
- Increased survival with quality of life
- Communication
- Participation in decision-making



# Difficulties in Access

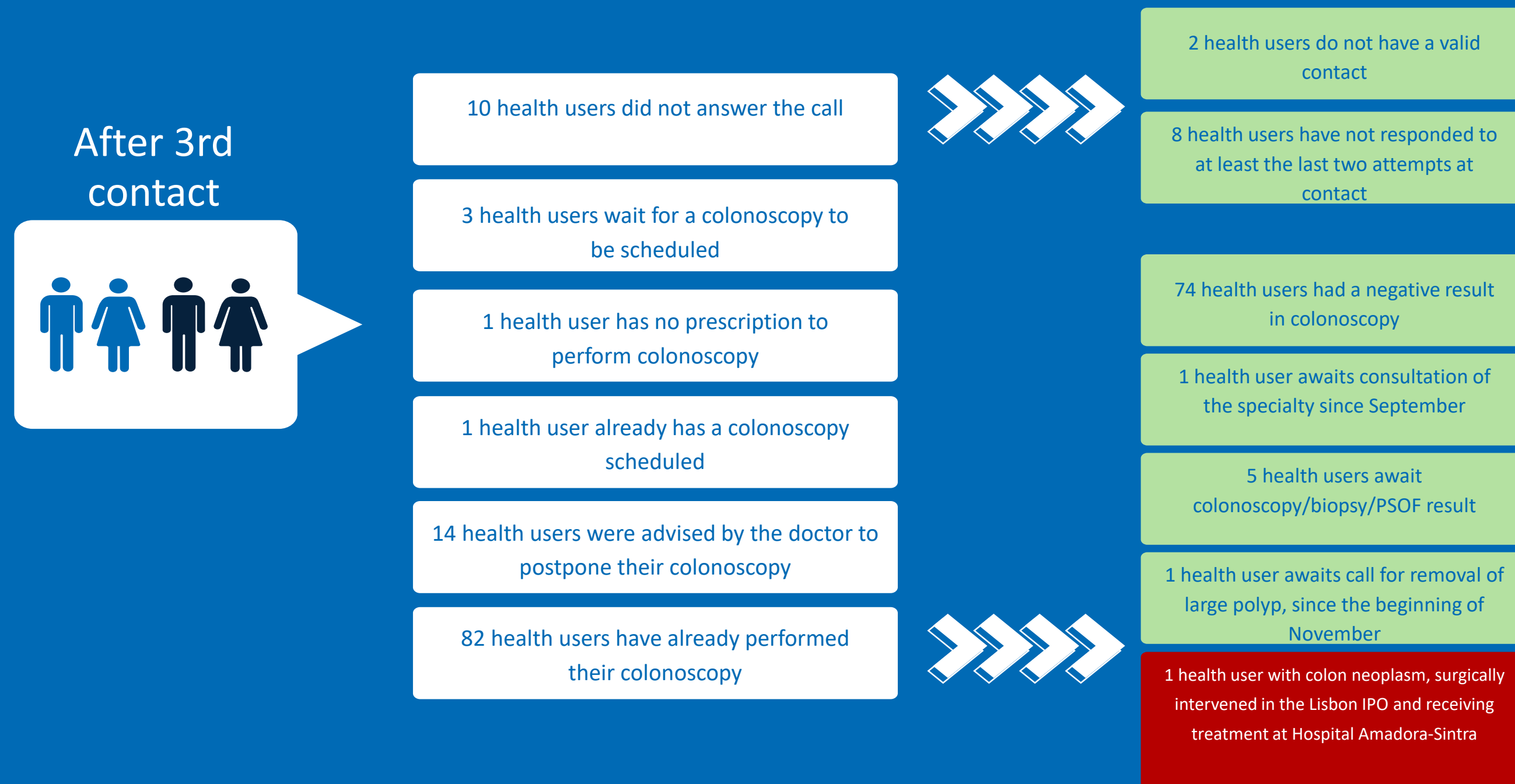
# CCR Screening Barriers

1. Lack of knowledge about the disease, symptoms and risk
2. Weak health literacy/prevention policies
3. Lack of knowledge about the forms of screening (Colonoscopy, Fecal Occult Blood Testing)
4. Devaluation of symptoms by Family Doctors
5. Geographic disparity in access to screening
6. Psychological and emotional factors (fear, shame, inertia)
7. Difficulty in Colonoscopy following positive tests
8. "Taboo" Colonoscopies/Preparation and PSOF
9. Lack of Effective and Motivational Communication Campaign
10. Political will



Europacolón Portugal has a specific methodology regarding the follow-up of patients.

## EVERY YEAR WE ORGANIZE AN OPORTUNISTIC SCREENING AND FOLLOW EVERY POSITIVE RESULT UNTIL THE END OF THE PROCESS.



# +INTESTINO

O diagnóstico precoce salva vidas



GLOBAL  
HEALTHCARE  
PROJECTS



europacolón  
portugal

APOIO AO DOENTE  
COM CANCRO DIGESTIVO

## + Intestino

Important health initiative,  
which brought bowel cancer screening to  
the Afro-descendant community, through  
a Mobile Health Unit.



# Dates and Locations

- Cova da Moura – October 16th to 20th
- Casal da Mira – October 23rd and 24th
- Alfoanelos – October 25, 26 and 27







# Cova da Moura





The involvement of the population

Effective communication!

1.200 people

75% adherence rate!



Early diagnosis  
saves lives!



# www.europacolon.pt

**Associação de Apoio ao Doente com Cancro Digestivo**

Campanha Rastreo Testemunhos A Europacolon

Scroll down

Saiba mais

europacolon portugal  
APOIO AO DOENTE COM CANCRO DIGESTIVO

808 200 199

Fórum Testemunhos

Início A Europacolon Cancro Digestivo Serviços Colabore Connosco Projetos Noticias Downloads Contactos

Mês dos Tumores Neuroendócrinos  
Mês dos Tumores Neuroendócrinos! Não perca esta excelente oportunidade de assistir online, colocar as suas questões e es

Europacol...  
16 mil gostos

Gostar da Página

Cuidar dos cuidadores

Voluntariado

Janeiro 2023

Dom	Seg	Ter	Qua	Qui	Sex	Sab
	1	2	3	4	5	6
7	8	9	10	11	12	13
14						

5

## Sabia que temos Consultas de Nutrição gratuitas?

Disponibilizamos Consultas de Nutrição gratuitas para pacientes com Cancro do Intestino, Associados da Europacolon Portugal.

europacolon portugal  
APOIO AO DOENTE COM CANCRO DIGESTIVO

### Consulta de PSICOLOGIA

O Gabinete de Apoio Psicológico presta um apoio psicológico e emocional a todos os pacientes ou sobreviventes de cancro do intestino e seus familiares/cuidadores.

Marque o número:  
225 400 441



A Associação



Linha de Apoio



Serviços



Informação Patologias



Informação Rastreo



Apoio a Pacientes

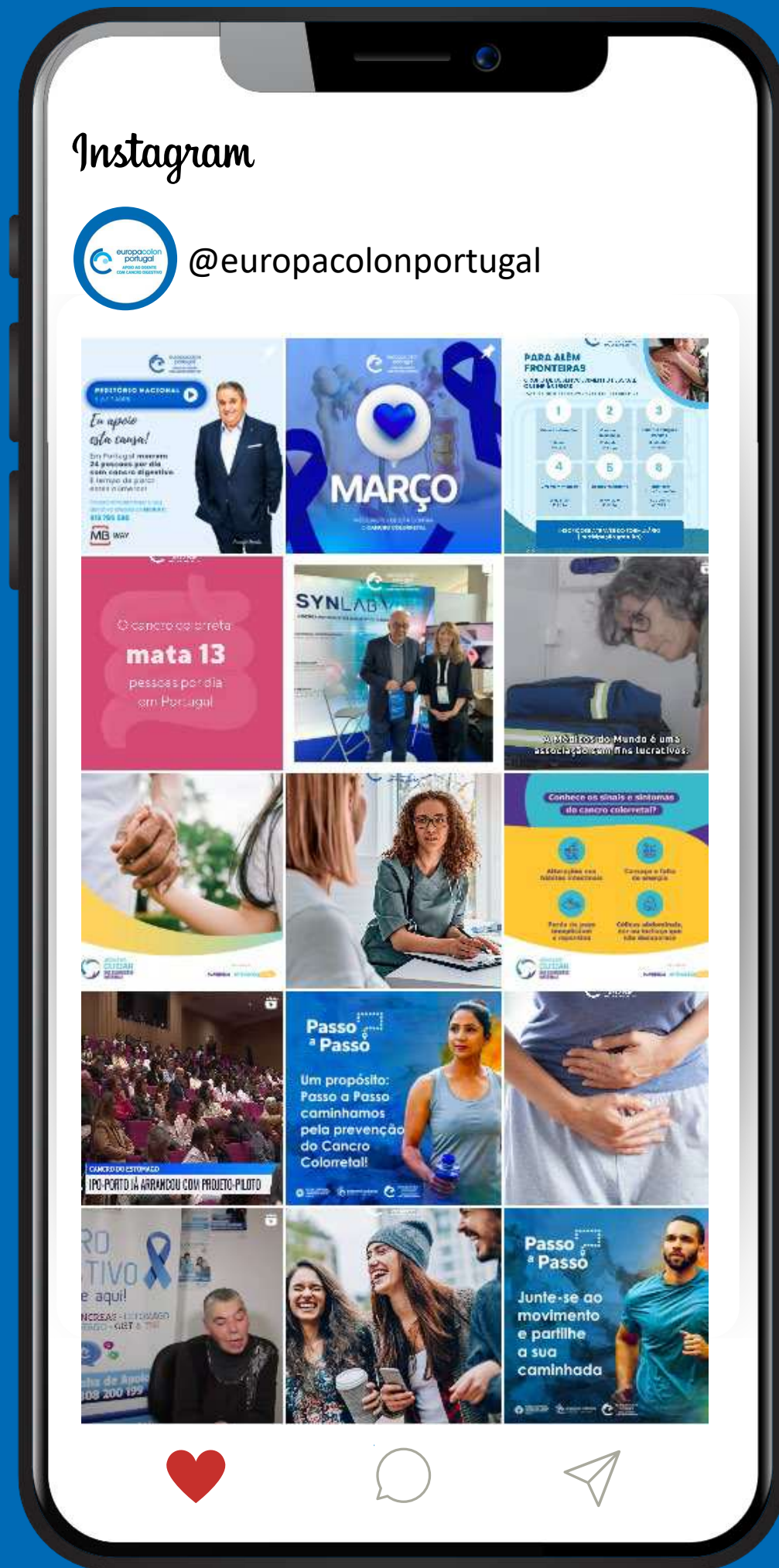


Folhetos Patologias



# OUR SOCIAL MEDIA

@europacolonportugal



INSTAGRAM, FACEBOOK, YOUTUBE LINKEDIN



[www.europacolon.pt](http://www.europacolon.pt)

# TALK TO US



Helpline  
808 200 199

Estrada Interior da Circunvalação, 6657 1º  
4200 -177 Porto

+351 22 540 0441

[geral@europacolon.pt](mailto:geral@europacolon.pt)

