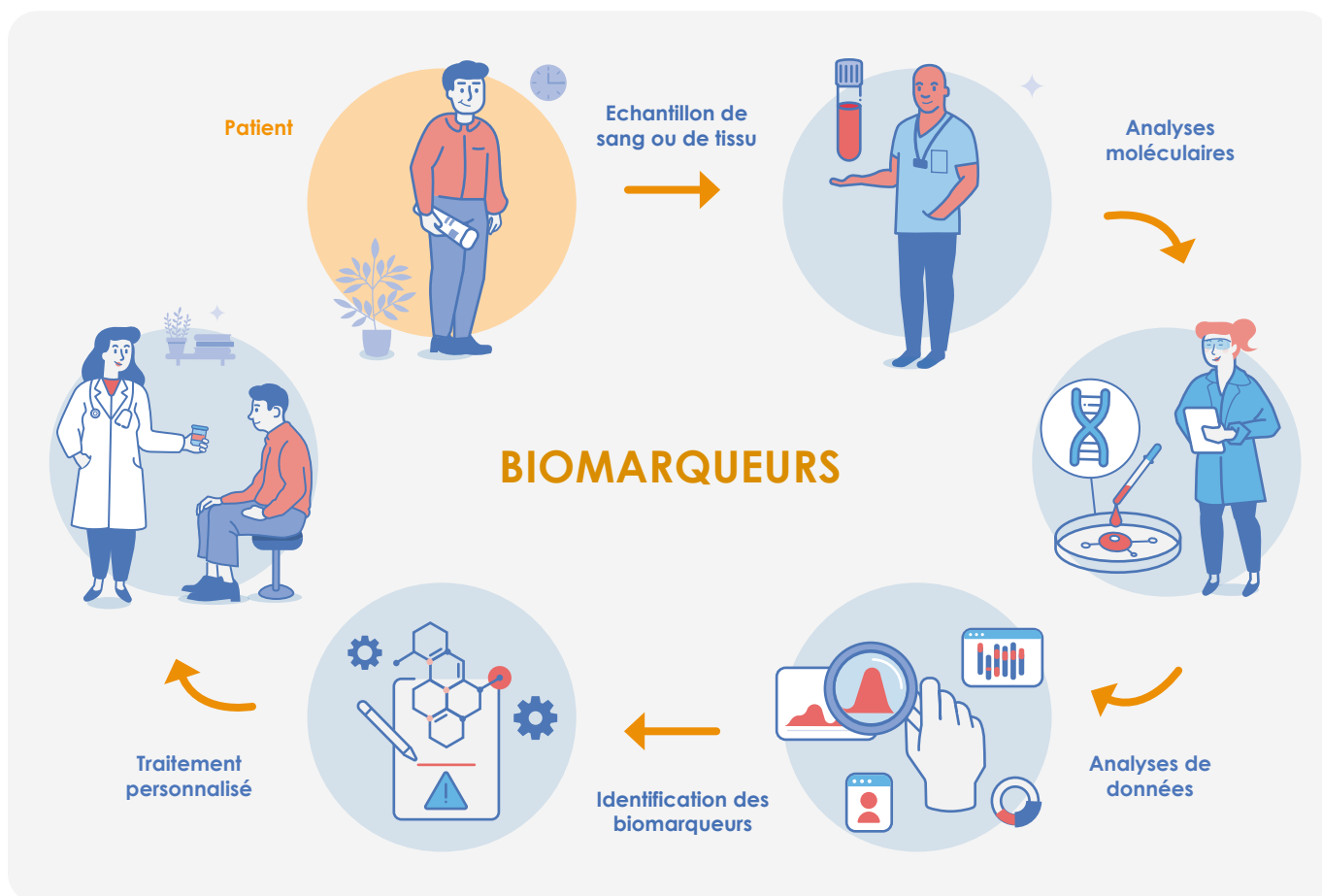


# Pourquoi la personnalisation peut-elle sauver des vies?

## Biomarqueurs dans le cancer colorectal métastatique



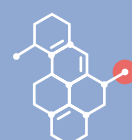
### Qu'est-ce qu'un biomarqueur ?

Les biomarqueurs du cancer sont des molécules biologiques trouvées dans les tissus ou le sang qui peuvent aider à identifier le type de cancer, à estimer son évolution et à surveiller sa réponse au traitement.



### Pourquoi est-il important de les analyser ?

Chaque tumeur est unique. Connaître ses biomarqueurs permettra de caractériser votre tumeur, fournira à votre médecin des informations précieuses et aidera à trouver le traitement le plus adapté.



Les biomarqueurs tumoraux sont les plus courants :

**BRAF, CEA, HER2, KRAS, MSS/MSI-H, NRAS, NTRK, PIK3CA** et **Latéralité**.

Biomarqueurs pharmacodynamiques : **DPYD, UGT1A1**



À mesure que la science évolue, de nouveaux biomarqueurs apparaissent comme des cibles potentielles pour le développement de médicaments et la conception de traitements.



Les essais cliniques étudient des médicaments ciblant les mutations de biomarqueurs déjà bien définis. Connaître vos mutations de biomarqueurs peut aider à déterminer quel essai clinique pourrait vous convenir.

## VOULEZ-VOUS EN SAVOIR PLUS ?

Cliquer sur [le lien](#) pour accéder au document complet.

Ce document a été rendu possible grâce au soutien financier d'**AstraZeneca, Bayer, BMS, Pierre Fabre et Seagen**.

Les bailleurs de fonds n'ont joué aucun rôle dans le contenu ou la conception de ce document.

© Digestive Cancers Europe, 2022

Ce document et son contenu peuvent être reproduits, cités et traduits gratuitement, à condition que la source soit mentionnée.

[www.digestivecancers.eu](http://www.digestivecancers.eu)